

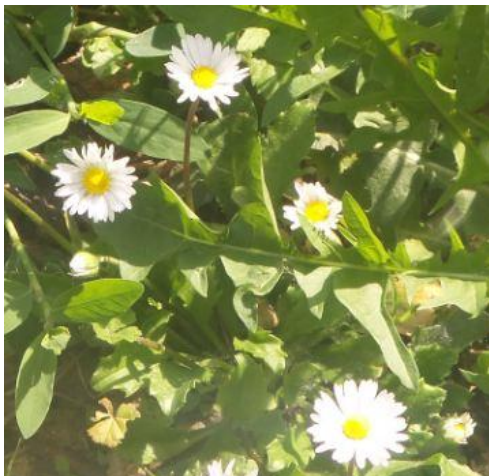
LE PIANTE DEL PARCO DI MONZA



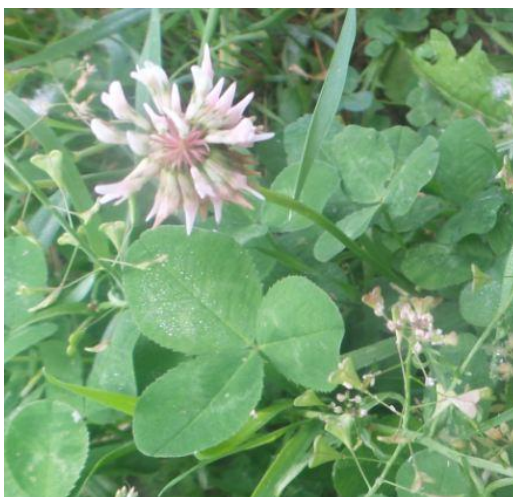
Ecco alcune erbe, arbusti e alberi che si possono incontrare al parco...
(fotografie degli alunni o trovate in internet)

PIANTE ERBACEE

MARGHERITA - *Bellis perennis*



TRIFOGLIO BIANCO - *Trifolium repens*



TRIFOGLIO ROSSO - *Trifolium pratense*



PERVINCA – *Vinca minor*



TARASSACO – *Taraxacum officinale*



LAMIO ROSSO - *Lamium purpureum*



AGLIO ORSINO - *Allium ursinum*



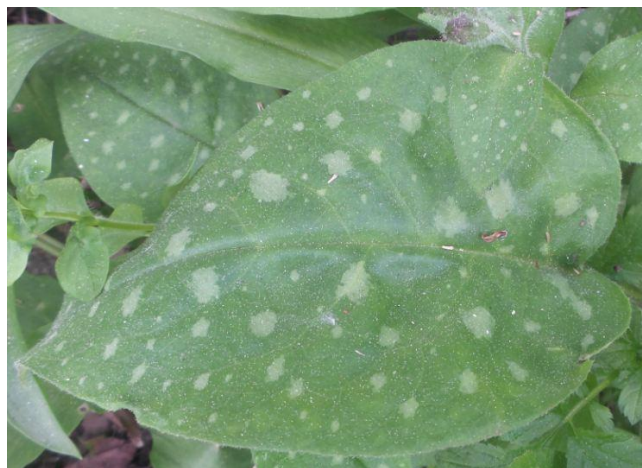
DENTARIA MINORE - *Cardamine bulbifera*



CONSOLIDA – *Symphytum officinale*



POLMONARIA – *Pulmonaria officinalis*



VERONICA, OCCHI DELLA MADONNA – *Veronica persica*



POLIGONO DEL GIAPPONE – *Reynoutria japonica*



ARBUSTI

NOCCIOLO – *Corylus avellana*



SAMBUCO – *Sambucus nigra*



ALBERI

FARNIA – *Quercus robur*



ACERO RICCIO – *Acer platanoides*



FRASSINO MAGGIORE – *Fraxinus excelsior*



IPPOCASTANO – *Aesculus hippocastanum*



OLMO – *Ulmus minor*



PIOPPO – *Populus nigra*



PLATANO – *Platanus acerifolia*



TIGLIO – *Tilia cordata*



ABETE ROSSO – *Picea abies*

